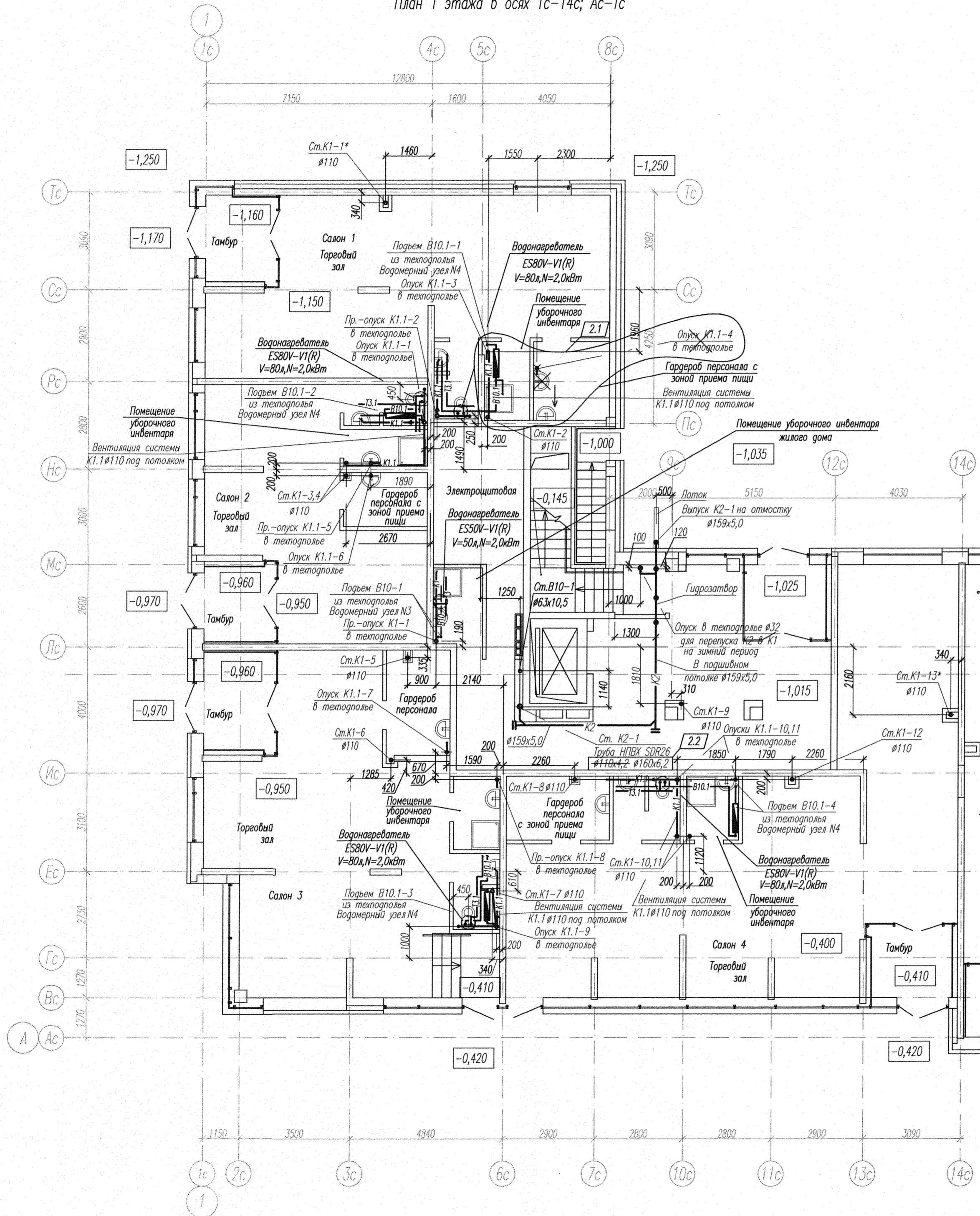
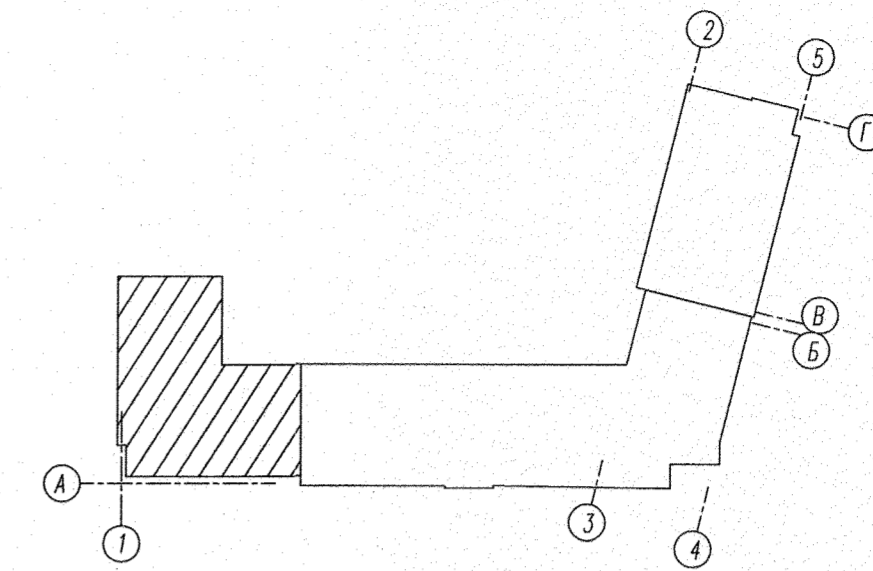


План 1 этажа в осях 1с-14с; Ас-Тс



Компоновочная схема



См. отдельный проект секции в осях 14с-9с/1; Ас-Мс

Примечания:

1. В соответствии с "Техническими условиями на проектирование" в выставочных салонах предусматривается установка одного унитаза и одного умывальника. Другие санитарные приборы показаны условно.
2. Подводки холодной и горячей воды к санитарно-техническим приборам и отводы от приборов, не монтируемых в рамках данного проекта, заглушить.

Э. N подл. Подп. и дата Взам. инв. N

АПУ2-160-13-ВК					
2	2	-	55-18	<i>[Signature]</i>	02.18
Многоэтажная жилая застройка в районе улиц Сухомольской-Тенистой-Верхнеуральской-Хрустальногорской в Верх-Исетском районе г. Екатеринбурга. Участок 26					
Разраб.	Иванченко	<i>[Signature]</i>	12.17	Стадия	Лист
Проверил	Пырова	<i>[Signature]</i>	12.17	Р	3
Глав. спец.	Пырова	<i>[Signature]</i>	12.17	Жилой дом №13	
Н. контроль	Кармазина	<i>[Signature]</i>	12.17	План типового этажа	
АО "Корпорация"					